



# Anleitung

zum Selbstbau (DIY) des  
Escape Games „Next Exit Chemical Safety“  
(deutsch)

*Die Materialien stehen in deutscher, englischer und spanischer Sprache zur Verfügung. Für weitere Sprachen nutzen Sie bitte die Anleitung „Transfer Next Exit Chemical Safety in andere Sprachen“:  
<https://chemical-safety.org/project/>*



## Diese Materialien müssen vorab gekauft werden:

- ▶ Pappbox ca. 40x25x15cm (Format flexibel, aber unbedingt größer als A4)
- ▶ 11 x Sammelmappen (DIN A4), wenn möglich 1x rot, 5 x gelb und 5 x blau
- ▶ 10 Aktenklammern/große Büroklammern
- ▶ Kleine Pappschachtel (ca. 25x15x5cm) oder Alternative
- ▶ Pappe oder festes Papier zum Aufkleben der Puzzleteile

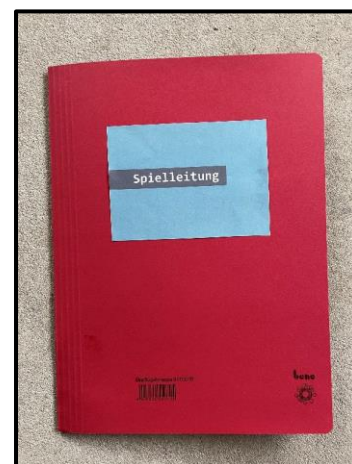
## Zusammenbau der Spielebox:

### Box

- ▶ 1x Pappbox
- ▶ „Design Spielekarton“ drucken und aufkleben (alternativ Box beschriften mit „Next Exit Chemical Safety“)

### Materialien Spielleitung

- ▶ 1x Sammelmappe rot
- ▶ 1x Aufkleber „Spielleitung“ drucken und auf rote Sammelmappe kleben
- ▶ 1 x Spielanleitung drucken (DIN A4)
- ▶ 1 x Gameguide drucken (DIN A5)
- ▶ 1 x Resetguide drucken (DIN A5)
- ▶ Ggf. Pädagogisches Begleitmaterial ausdrucken
- ▶ Alle 4 Anleitungen in die rote Sammelmappe legen



## Vorbereitung Sammelmappen

- 10 x Sammelmappen (5 x gelb, 5 x blau)
- 2x5 gelbe Dreiecke drucken
- Jedes Dreieck jeweils auf eine gelbe und eine blaue Sammelmappe kleben



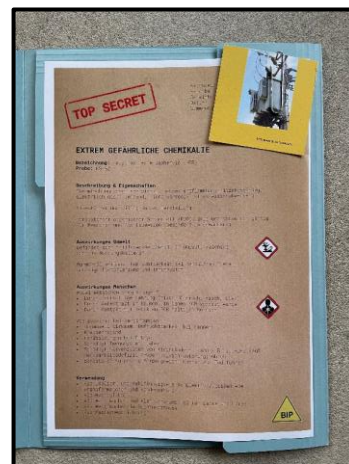
## Geschwärzte Akten

- 5 x geschwärzte Akten drucken (DIN A4)
- 5 x Molekülbilder drucken (ca. 8x8cm)
- Molekülbilder mit Büroklammern an passenden Akten befestigen (Zuordnung siehe Resetguide)
- Geschwärzte Akten mit angehefteten Molekülbildern in die passenden 5 gelben Sammelmappen legen (gelbe Dreiecke müssen übereinstimmen)



## Ungeschwärzte Akten

- 5 x ungeschwärzte Akten drucken (DIN A4)
- 5 x Gegenstandsbilder drucken (Achtung, doppelseitig!) (ca. 8x8cm)
- Gegenstandsbilder mit Büroklammern an passenden Akten befestigen (Zuordnung siehe Resetguide)
- ungeschwärzte Akten mit angehefteten Gegenstandsbildern in die 5 passenden blauen Sammelmappen legen (gelbe Dreiecke müssen übereinstimmen)



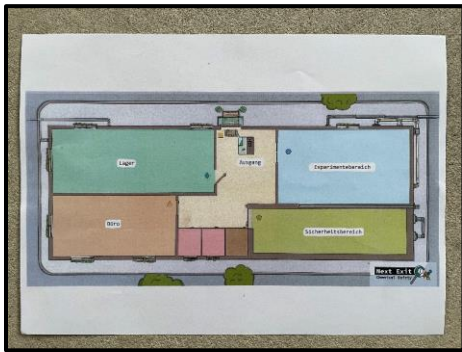
## Kleine Box mit Beweismitteln

- 1 x kleine Pappschachtel
- Aufkleber „Beweismittel“ drucken und auf die Pappschachtel kleben
- 5 x Puzzle A4 drucken und auf Pappe oder festes Papier kleben
- Puzzle entlang der Schnittlinien in 6 Teile zerschneiden, insgesamt 30 Teile
- 30 Teile der Puzzle in Pappschachtel mit der Aufschrift "Beweismittel" legen



## Grundrisse

- 5 x kleinen Grundriss drucken (DIN A4)
- 1 x großen Grundriss drucken (Größe = ca. 3 x DIN A1) bestenfalls auf eine Plane, ansonsten auf stabiles Papier



Nun werden alle erstellten Materialien in die Spielebox gelegt. Die Vorbereitungen für den ersten Spieldurchlauf werden in der Spielanleitung beschrieben. Wir wünschen Ihnen viel Freude mit Next Exit Chemical Safety!

